



Pôle formation HAUTE-SAVOIE

FORMATION en alternance
FORMATION continue

INDUSTRIE | TECHNOLOGIE | TERTIAIRE

VALORISONS VOS
COMPÉTENCES

www.poleformationhautesavoie.com

FORMATION EN ALTERNANCE ET CONTINUE POUR REUSSIR AUTREMENT



Qui sommes-nous ?

Le pôle formation Haute-Savoie est dédié au développement des compétences par la formation en alternance et continue.

Il regroupe les organismes de formation CFAI Formavenir, Tétras, itii 2 Savoies et AFPI Etudoc, spécialistes depuis plus de 40 ans pour répondre aux besoins de recrutement des entreprises et de montée en compétence des salariés.

Sous l'égide de la Chambre Syndicale de la Métallurgie de Haute-Savoie et de l'UIMM, il dispose d'une connaissance pointue des métiers et des besoins des entreprises. Ses liens privilégiés avec les entreprises en font un acteur-clé dans leur accompagnement à l'élaboration, l'optimisation et la réalisation de leur plan de formation.

Les équipes du Pôle formation ont développé des solutions innovantes pour la progression des ressources humaines et la gestion prévisionnelle des emplois et des compétences.

Les équipes pédagogiques sont majoritairement issues du milieu industriel et expertes de leurs métiers.

Suite aux investissements des organismes de formation années après années, les plateaux techniques des différents sites de formation du Pôle sont équipés pour répondre et anticiper les évolutions technologiques.

Les formations proposées en apprentissage ou formation continue couvrent divers domaines de compétences que sont : mécanique productique et techniques industrielles, amélioration industrielle et QHSE, formations réglementaires, bâtiment et énergie, commerce-vente et gestion-administration.



La formation en ALTERNANCE

La formation professionnelle en alternance permet d'acquérir à la fois un diplôme (ou une certification), la maîtrise d'un métier et une expérience professionnelle. Elle se déroule en entreprise et au centre de formation.

? Quoi

Bac pro à diplôme d'ingénieur

Qui

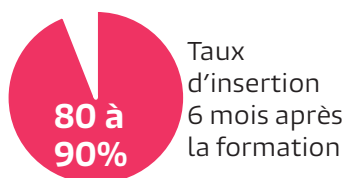
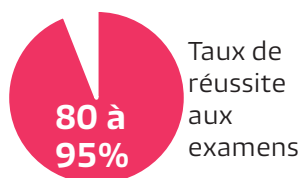
De 15 à 29 ans

Comment

Contrat d'apprentissage ou contrat de professionnalisation

€ Financement

Frais de formation pris en charge par l'Opérateur de Compétences (OPCO)



Les formations INTER-ENTREPRISES

Des formations opérationnelles programmées dans nos centres de formation tout au long de l'année sur des domaines précis de compétences.

- + Collectif d'entreprises favorisant le partage d'expériences
- + Effectif réduit
- + Formation ciblée et pratique

LE FINANCEMENT de la formation continue



Plan de formation des entreprises, financé par les Opérateurs de Compétences (OPCO)



CPF (Compte Personnel de Formation) : droits à la formation mobilisables par les actifs tout au long de la vie professionnelle.



CPF de transition professionnelle : mobilisable par les salariés pour financer une formation certifiante afin de changer de métier ou de profession. La prise en charge financière du CPF de transition est assurée par des Commissions Paritaires Interprofessionnelles Régionales (CPIR).



Pro-A, reconversion ou promotion par l'alternance : permet à certains salariés de suivre les formations à visée qualifiante ou certifiante en vue de changer de métier ou de profession, ou de bénéficier d'une promotion professionnelle. L'Opérateur de Compétences (OPCO) dont dépend votre entreprise prend en charge en totalité ou en partie les frais pédagogiques.



La formation CONTINUE

La formation professionnelle continue permet de développer ses compétences et d'enrichir son parcours, dans un objectif d'adaptation, d'évolution ou de reconversion professionnelle.

Elle se déroule en centre de formation (inter-entreprises) ou en entreprise (intra-entreprises).

? Quoi

Formations qualifiantes

Formations certifiantes (CQPM, CQPB, CCPI)

Formations diplômantes (Licence Pro, diplôme d'ingénieur)

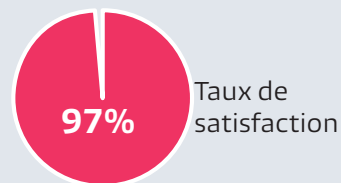
Qui

Salariés, demandeurs d'emploi, personnes en reconversion ou en perfectionnement.

Comment

Stage en présentiel ou à distance, en centre de formation ou en entreprise.

Accompagnement en groupe ou tutotrat individualisé.



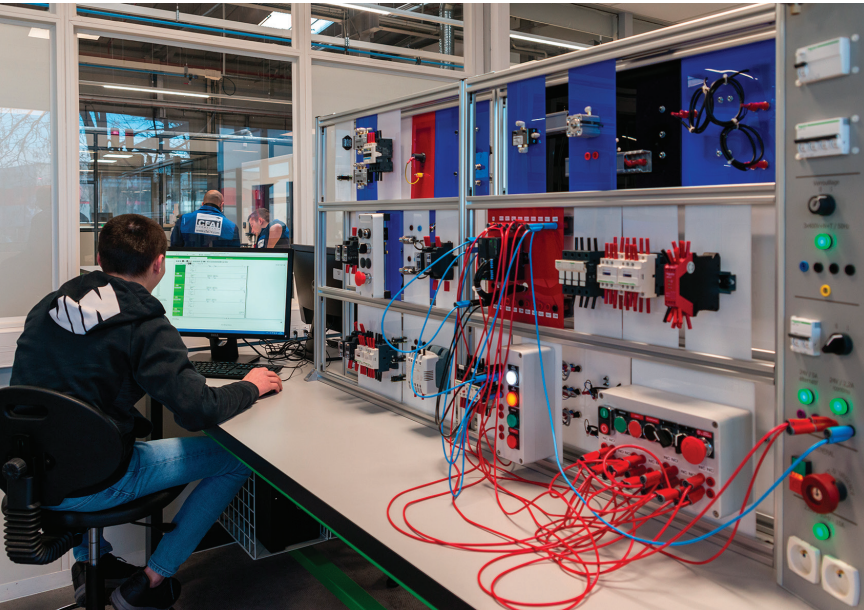
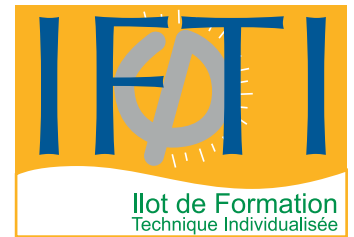
Les formations INTRA-ENTREPRISES

Des formations sur-mesure conçues pour répondre aux attentes spécifiques des entreprises.

- + Prise en compte des enjeux, de la culture et du marché de l'entreprise
- + Utilisation du matériel et des logiciels internes
- + Dates déterminées conjointement
- + Contenus modulables

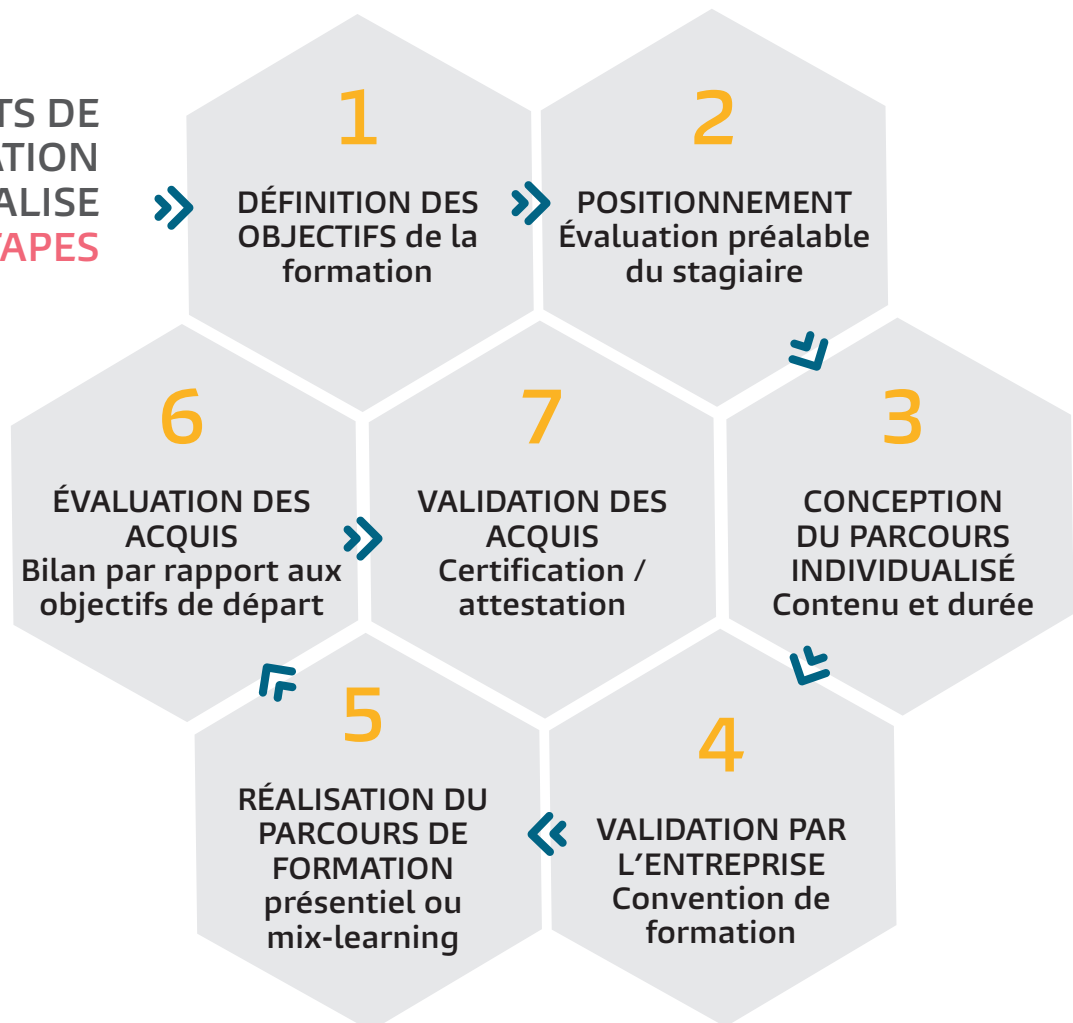
LES ÎLOTS DE FORMATION TECHNIQUE INDIVIDUALISÉE

Une formation à la carte adaptée à chaque stagiaire pour s'initier, se perfectionner ou actualiser ses connaissances !



- + Une formation intensive
- + Un programme et une durée individualisés (après évaluation du stagiaire)
- + Le stagiaire avance à son rythme, sans subir la pression
- + Un retour sur investissement immédiatement perceptible

LES ÎLOTS DE FORMATION INDIVIDUALISÉE EN 7 ETAPES



LES FORMATIONS CERTIFIANTES

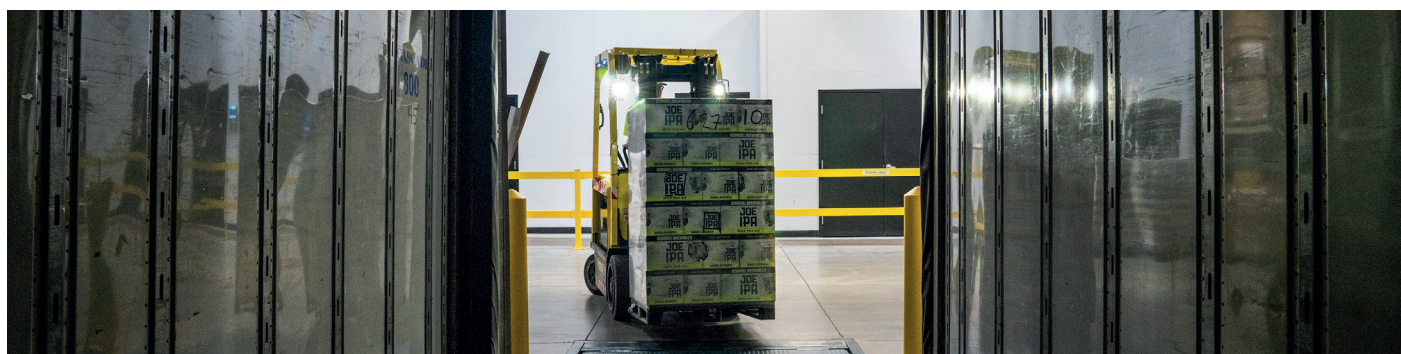
Les certifications professionnelles sont reconnues en France par toutes les entreprises de la branche professionnelle concernée.



Les Certificats de Qualification Professionnelle de la Métallurgie (CQPM) et les Certificats de Compétences Professionnels Interbranches (CCPI) assurent une reconnaissance professionnelle et sociale des salariés et permettent aux entreprises de faire valoir les compétences de leurs collaborateurs.

Les Qualifications Professionnelles pour :

- Valoriser les compétences professionnelles des salariés
- Faciliter la mobilité et l'adaptation des salariés et des entreprises aux évolutions technologiques
- Optimiser les capacités professionnelles en lien avec le métier de l'entreprise
- Répondre aux besoins en main d'œuvre qualifiée



Formations réglementaires

Formation CONTINUE

⇒ Préparation Habilitation Electrique :



(Initiale ou recyclage en mode Inter-entreprise ou Individualisé)

- Personnel non électricien : opérations non électriques, opérations électriques simples
- Personnel électricien : travaux électriques en basse tension, complément haute tension

⇒ Manipulation des fluides frigorigènes

⇒ Autorisation Intervention Proximité de Réseaux (AIPR) :

Prévention des risques et proximité des réseaux

⇒ Manutention - Levage :

CACES et autorisation de conduite (initial, recyclage), chariots (R439) catégorie 1A (ou 1B)/3/5, palans (R484), ponts roulants (R484), transpalettes/gerbeurs (R485)

⇒ Comité Social et Economique (CSE) :

Attribution et fonctionnement du CSE, formation des membres du CSE en SSCT, formation économique des membres du CSE, formation Président du CSE



Mécanique productique et techniques industrielles

Formation en ALTERNANCE

Formation CONTINUE

CONCEPTION, PRODUCTION INDUSTRIELLE

BAC PRO

⇒ Technicien de Réalisation de Produits Mécaniques (TRPM ex-TU)

Débouchés : Usineur, programmeur CN par assistance (CFAO), technicien régléur sur MOCN (tournage, fraisage, électroérosion)

BTS

⇒ Conception de Processus de Réalisation de Produits (CPRP)

Débouchés : Technicien gestion de production, décolleteur, responsable ordonnancement, technicien d'essai

⇒ Conception et Industrialisation en Microtechniques (CIM)

Débouchés : Technicien spécialisé des appareils miniaturisés et pluri-technologiques (technicien études et conception, méthodes et industrialisation, usinage, outillage et fabrication, réalisation de prototypes fonctionnels)

LICENCE PRO

⇒ Responsable de Secteur de Productique Industrielle (RSPI)

CQPM : TIAP, TMP, Chargé d'intégration de la productique industrielle, Chargée de Maintenance Industrielle

Débouchés : Technicien méthodes, industrialisation ou maintenance

⇒ Conception Mécanique Assisté par Ordinateur, Orientation Chargé de Projet en Conception Mécanique (CMAO CP)

CQPM : CMAO CP

Débouchés : Chargée de projet en bureau d'études ou en service R&D, dessinateur projeteur

⇒ Conception Mécanique Assisté par Ordinateur, Orientation Dessinateur Projeteur (CMAO DP)

CQPM : Concepteur Modélisateur Numérique de produits ou de systèmes mécaniques

Débouchés : Dessinateur projeteur en bureau d'études R&D, méthodes ou industrialisation

INGÉNIEUR

⇒ Génie Mécanique et Mécatronique (GMM) : Génie Industriel ou Conception et Mécatronique

Débouchés : Responsable production, atelier, méthodes, industrialisation, qualité, maintenance, logistique et chef de projet bureau d'études, ingénieur mécatronique

⇒ Connaissances fondamentales :

Calculs, Lecture de plan niveau 1 et 2

⇒ Métrologie :

Contrôle

⇒ Usinage :

Découverte des machines-outils, Solidworks, programmation CN, usinage niveau 1 et 2

⇒ Production Industrielle :

CQPM Conducteur d'Equipements Industriels (CEI), Assembleur Monteur de Systèmes Mécanisés (AMSM), Pilote de Systèmes de Production Automatisés (PSPA), Opérateur-Régleur sur Machine-Outils à Commande Numérique (ORMOCN), Equipier(e) Autonome de Production Industrielle (EAPI), Responsable d'Equipe Autonome (REA), Animateur(trice) d'Equipe Autonome de Production Industrielle (AEAPI)

SOUDEGE

⇒ Soudage à l'Arc Electrode enrobées :

Perfectionnement

⇒ Brasage et soudo-brasage

⇒ Soudage semi-automatique :

MAG, MIG, soudage TIC, perfectionnement

⇒ Soudage oxycéthylénique

Formation en ALTERNANCE

Formation CONTINUE

MAINTENANCE INDUSTRIELLE

BAC PRO

⇒ Maintenance des Systèmes de Production Connectés (MSPC Ex MEI)

Débouchés : Agent de maintenance industrielle, électromécanicien, technicien en automatismes, technicien d'installation et/ou de mise en service d'équipements industriels

BTS

⇒ Maintenance des Systèmes option Systèmes de Production (MS-SP)

Débouchés : Technicien ou responsable en maintenance industrielle ou service après-vente



⇒Hydraulique :

Initiation et perfectionnement

⇒Pneumatique :

Découverte des machines-outils, Solidworks, programmation CN, usinage niveau 1 et 2

⇒Connaissances fondamentales en maintenance :

Stratégie, nouvelles technologies, maintenance de niveau 1

CQPM : Opérateur (trice) en Maintenance Industrielle (OMI), Technicien(ne) en Maintenance Industrielle (TMI)

ELECTRICITÉ, ÉLECTROTECHNIQUE

BAC PRO

⇒Métiers de l'Electricité et de ses Environnements Connectés (MELEC)

Débouchés : Électricien industriel ou bâtiment

BTS

⇒Electrotechnique (ETT)

Débouchés : Technicien bureau d'études (méthodes, chantier) essais, technico-commercial, chargé d'affaires



⇒Electrotechnique :

Acquérir les bases en électricité en préalable à l'Habilitation Electrique, initiation, lecture de schémas et diagnostic de panne, variation de vitesse

AUTOMATISME, ROBOTIQUE

BTS

⇒Conception et Réalisation des Systèmes Automatiques (CRSA)

Débouchés : Automaticien, responsable méthodes, pilote de systèmes de production automatisée, technicien méthodes, ...

LICENCE PRO

⇒Robotique et Industrie du Futur (RIF & RAI)

CQPM* : Concepteur de systèmes automatisés et interfaces associées
Débouchés : Technicien en automatismes et réseaux industriels, développement d'applications d'informatique industrielle, instrumentation intelligente



⇒Automatisme :

Initiation, automates industriels, Schneider et Siemens

DÉVELOPPEMENT INFORMATIQUE, RÉSEAU

Formation en ALTERNANCE

LICENCE PRO

⇒Métiers de l'Informatique : Administration et Sécurité des Systèmes et des Réseaux (ASSR)

Débouchés : Administrateur de réseaux

⇒Chargé de Projet Informatique (CPINFO)

Débouchés : Développeur d'applications informatiques, assistant ou chef de projet informatique

⇒Bases De Données et Big Data (BDD)

Débouchés : Concepteur - développeur d'applications autour des BDD, administrateur BDD, développeur décisionnel, intégrateur d'ERP



Performance industrielle et QHSE (Qualité Hygiène Sécurité Environnement)

Formation en ALTERNANCE



Formation CONTINUE

PERFORMANCE INDUSTRIELLE

LICENCE PRO

⇒ **Logistique et Amélioration Industrielle (LAI)**

CQPM : Technicien en Gestion Industrielle

Débouchés : Dans une entreprise de production. Technicien méthodes, logistique, ordonnancement ou approvisionnement, gestionnaire de production, logisticien, animateur de la démarche LEAN

⇒ **Gestion des flux :**

les fondamentaux de la fonction achats, négociation des achats, accroître ses capacités de négociation et améliorer ses performances, les achats internationaux, gestion des stocks et des magasins

CQPM : Pilote Opérationnel en Logistique de Production (POLP), Technicien Logistique (TL)

⇒ **Organisation industrielle :**

Organisation de la gestion de production, amélioration continue (démarche et outils), gestion de projet (méthodes et outils), créer et animer des actions de formation en industrie, former ou accompagner sur le poste de travail, communication visuelle et technique en atelier, Project (pratique, fonctions avancées)

QUALITÉ, HYGIÈNE, SÉCURITÉ, ENVIRONNEMENT

LICENCE PRO

⇒ **Qualité des Produits et des Processus (QPP)**

CQPM : Technicien de la Qualité

Débouchés : Assistant qualité, technicien qualité, animateur de l'amélioration continue ou par percée

INGÉNIEUR

⇒ **Environnement, Gestion des Risques professionnels et industriels (EGR)**

Débouchés : Ingénieur hygiène sécurité environnement, études et audit en gestion et prévention des risques, environnement et développement durable, éco-conception produits et process

⇒ **Sécurité Santé au Travail :**

Référent

⇒ **Sauveteurs Secouristes du Travail (SST) :**

Formation initiale, maintien et actualisation des compétences

⇒ **Prévention des risques :**

Gestes et postures, animation de la démarche prévention des troubles musculosquelettiques (TMS), encadrement et soutien d'un projet de prévention des troubles musculosquelettiques (TMS)

⇒ **Management systèmes qualité :**

Norme ISO 14001 - version 2015 (compréhension, réponse aux exigences, conversion, mise en œuvre), connaissance des normes spécifiques (FMEA AIAG-VDA, référentiel juin 2019)

CQPM : Technicien de la Qualité (TQ), Agent de Contrôle Qualité dans l'Industrie (ACQI)

⇒ **Outils et méthodes de la Qualité :**

Contrôle statistique SPC, outils de mesure et étalonnage, AMDEC (processus de fabrication)

⇒ **Connaissances fondamentales de la Qualité :**

Exigences et enjeux, Résolution de problèmes



Bâtiment et Energie

Formation en ALTERNANCE

Formation CONTINUE

BTS

⇒ Maintenance des Systèmes option Systèmes Énergétiques et Fluidiques (MS-SEF)

Débouchés : Technicien ou responsable maintenance en génie climatique, technicien ou responsable d'exploitation énergétique

⇒ Fluides Énergies Domotique option C : Domotique et Bâtiments Communicants (FED-DBC)

Débouchés : Technicien des automatismes et des réseaux de communication du bâtiment

LICENCE PRO

⇒ Maîtrise des Énergies Renouvelables et Électriques (MERE)

CQPM : Technicien chargé d'affaires en ingénierie énergétique

Débouchés : Chef de projet développement de solutions des énergies renouvelables, conducteur de travaux pour la distribution de l'énergie, contrôleur d'installations distributrices d'énergies, assistant ingénieur pour le développement durable, conseiller en énergies renouvelables et en maîtrise des énergies

⇒ Responsable de Site de Production du Bâtiment (BAT)

Débouchés : Assistant chef de chantier, assistant conducteur de travaux

INGÉNIEUR

⇒ Bâtiment Ecoconstruction Énergie

Débouchés : Chargé d'études et de conseils, ingénieur projets et affaires, ingénieur bureau d'études maîtrise d'œuvre, assistant à maîtrise d'ouvrage, ingénieur conduite de travaux, ingénieur contrôle technique de construction, ingénieur recherche et développement

⇒ Réseaux hydrauliques :

Connaitre et optimiser

⇒ Production de chaleur (fioul, gaz) :

Entretien et optimiser

⇒ Fluides Frigorigènes :

Manipulation des fluides cat I, II, III et IV



Commerce-vente et gestion-administration

Formation en ALTERNANCE



Formation CONTINUE

COMMERCE

BUT

⇒ Techniques de Commercialisation « Commerce et Gestion en pays de Montagne » (TC CGM)

Débouchés : Vendeur, gestionnaire commercial dans un contexte lié à la montagne

LICENCE PRO

⇒ Management de la Relation Commerciale option Technico -Commercial Industriel (TCI)

CQPM : Technico-Commercial Industriel

Débouchés : Technico-commercial terrain ou sédentaire, chargé d'affaires, business developer

⇒ Commercial :

Démarche commerciale soyez performant !, cibler et suivre les prospects, identifier de nouvelles pistes de développement, bien négocier pour réussir ses ventes et préserver ses marges, rédiger des propositions commerciales attractives, bâtir et piloter un plan complet d'actions commerciales.

BUREAUTIQUE

Formation CONTINUE

⇒ Windows :

Les bonnes pratiques, Découverte de l'informatique

⇒ Communication Web :

Outlook (la pratique et les fonctions avancées), Internet et la messagerie, LinkedIn (prise en mains et créez sa propre page entreprise)

⇒ Powerpoint :

Pratique, fonctions avancées, Powerpoint à distance

⇒ Word :

Prise en main, consolider ses connaissances, mailing, modèles et documents longs, Word à distance

⇒ Excel :

Prise en main, consolider ses connaissances, créer une base de données, TCD, tableaux de synthèse, pour les comptables, pour les services RH, maquettes, automatisation et fonctions avancées, Visual basic appliqué à Excel, Excel à distance

⇒ Infographie :

Illustrator, InDesign, Photoshop

Formation en ALTERNANCE



Formation CONTINUE

ADMINISTRATIF, COMPTABILITÉ, RH

LICENCE PRO

⇒ Assistant de Gestion dans une Structure de Direction (AGSD)

Débouchés : Assistant de direction ou d'un service (commercial, financier, RH, achats, production, qualité...), polyvalent TPE/PME

⇒ Gestion opérationnelle et stratégique des RH et de la paie (GRH)

CQPM : Technicien en gestion et administration des RH

Débouchés : Assistant en GRH, chargé de la formation, du recrutement, de la gestion de carrière, de la GPEC... Gestionnaire paie et administration du personnel

⇒ Management des acteurs et des compétences :

Animer une équipe, organiser son équipe de travail (passer les consignes, manager son équipe, motiver ses collaborateurs), manager à distance (méthodes et pratiques, cohésion d'équipe et management de proximité (CCPI)), conduite des entretiens annuels et professionnels, recruter sans se tromper

⇒ Communication entreprise - développement personnel :

Optimiser sa communication sur son lieu de travail, conduire une réunion et maîtriser sa prise de parole en public, préparer efficacement les salons professionnels, LinkedIn (prise en mains et créer son projet entreprise), prévenir et gérer les conflits, mieux gérer ses émotions et développer la confiance en soi, gestion et maîtrise du stress, s'organiser gérer ses priorités et accroître son efficacité personnelle

⇒ Ressources Humaines : gestion des réalisations au travail – gestion sociale :

Connaître l'essentiel du droit social, gérer le personnel au quotidien, l'essentiel du droit du travail pour les managers, actualisation législation sociale, actualisation et pratiques RH, techniques de paie (initiation, perfectionnement, actualisation), réussir son passage à la retraite

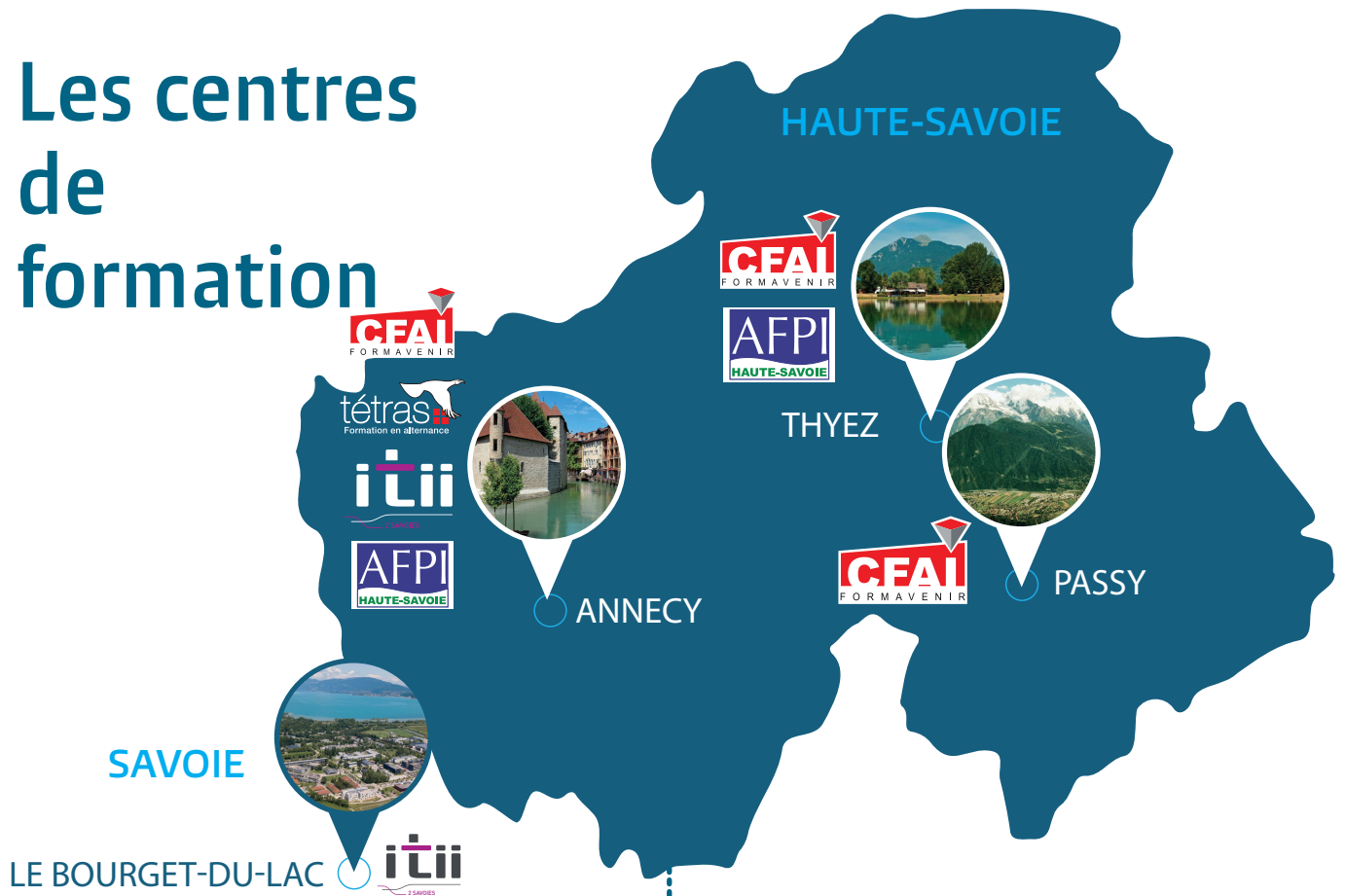
⇒ Comptabilité – Finances :

S'initier à la pratique de la comptabilité générale courante, pratique approfondie de la comptabilité des sociétés, maîtriser les opérations d'arrêtés de compte, actualisation fiscale et comptable, les règles de la TVA, la gestion de trésorerie (méthodes et outils), optimiser ses flux de trésorerie

⇒ Gestion administrative :

Relancer les impayés avec efficacité, prise de note (optimiser sa formation, son compte-rendu et ses écrits professionnels)

Les centres de formation



SAVOIE

HAUTE-SAVOIE

LE BOURGET-DU-LAC

ANNECY

THYEZ

PASSY



Et son partenaire pédagogique
Lycée du Mont-Blanc René Dayve
Bac pro et BTS en apprentissage

Contact : 04 50 98 56 19
cfai74@poleformation74.com



Et ses partenaires pédagogiques
Polytech Anancy-Chambéry
Institut des Arts et Métiers de Chambéry
Diplômes d'ingénieurs en apprentissage
et formation continue

Contact : 04 50 09 65 06
itii2savoies@poleformation74.com



Et son partenaire pédagogique
Université Savoie Mont Blanc

Licences professionnelles, CQP et BUT en
alternance et formation continue

Contact : 04 50 23 03 72
info@tetras.univ-smb.fr



Spécialiste de la formation continue

Contact : 04 50 64 12 00
afpi.etudoc@poleformation74.com



RÉPUBLIQUE FRANÇAISE
Actions de formation
Actions de formation
permettant de valider les acquis
de l'expérience
Actions de formations par
apprentissage

